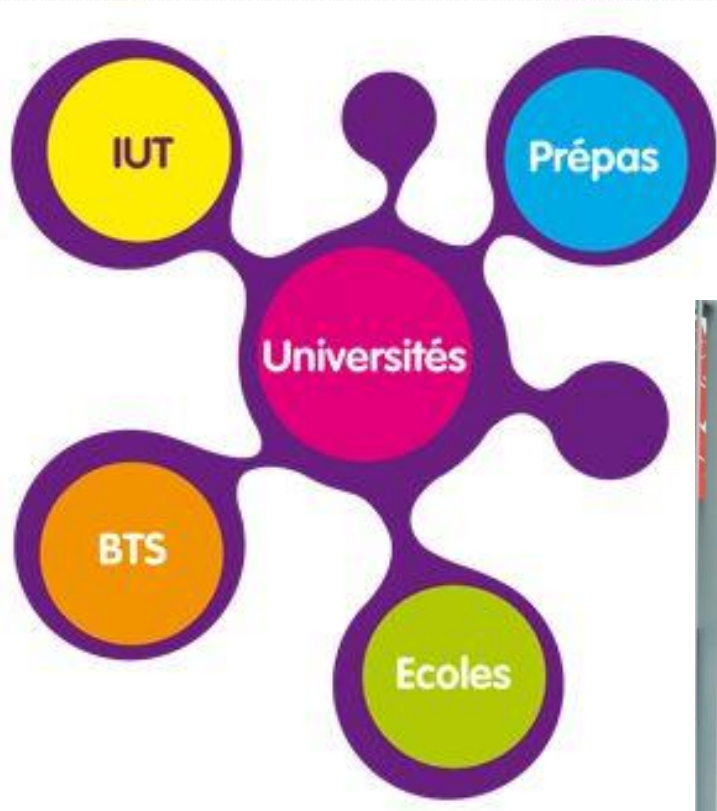


Le choix des spécialités en seconde





Quels sont vos goûts,
vos motivations,
vos attentes ?
Expliquez ?



Quels secteurs
ou professions
vous attirent ?
Pourquoi ?

FAIRE LE POINT



Quels sont vos
points forts ?
Quelles sont vos marges
de progression ?
Quelles sont vos
connaissances et
compétences ?



Quelles filières
de formation
vous intéressent ?
Pourquoi ?

Quelles sont les qualités requises pour la spé SVT?

- être curieux sur le plan scientifique
- être observateur
- avoir de l'intérêt pour la démarche expérimentale
- être rigoureux et méthodique
- savoir s'organiser et travailler régulièrement
- ...

Dès la première S, de nombreux TP permettent une formation aux capacités expérimentales : expériences, manipulations, utilisations de logiciel, de modèles,...



Les compétences développées?

- Démarche scientifique
- Enseignement très concret: nbx TP
- Travail en équipe et en autonomie
- Méthode pour apprendre à rédiger et argumenter, communiquer à l'écrit et à l'oral -----> grand oral
- Comprendre notre société et les grands enjeux du futur
- Acquisition de compétences techniques: Utilisation d'outils modernes comme les logiciels, l'EXAO, la PCR....

https://www.letudiant.fr/lycee/specialites-bac-general/article/presentati... 150 %

ne - Espace Ad... Amazon.fr Bienvenue sur Cyberplus Convertisseur YouTub... Commissions Zimbra: Réception (92) SFR (38 non lus) - SF

l'Étudiant COLLÈGE LYCÉE SUPÉRIEUR ALTERNANCE BAC EXAMENS MÉTIERS JOBS, STAGES EMPLOI

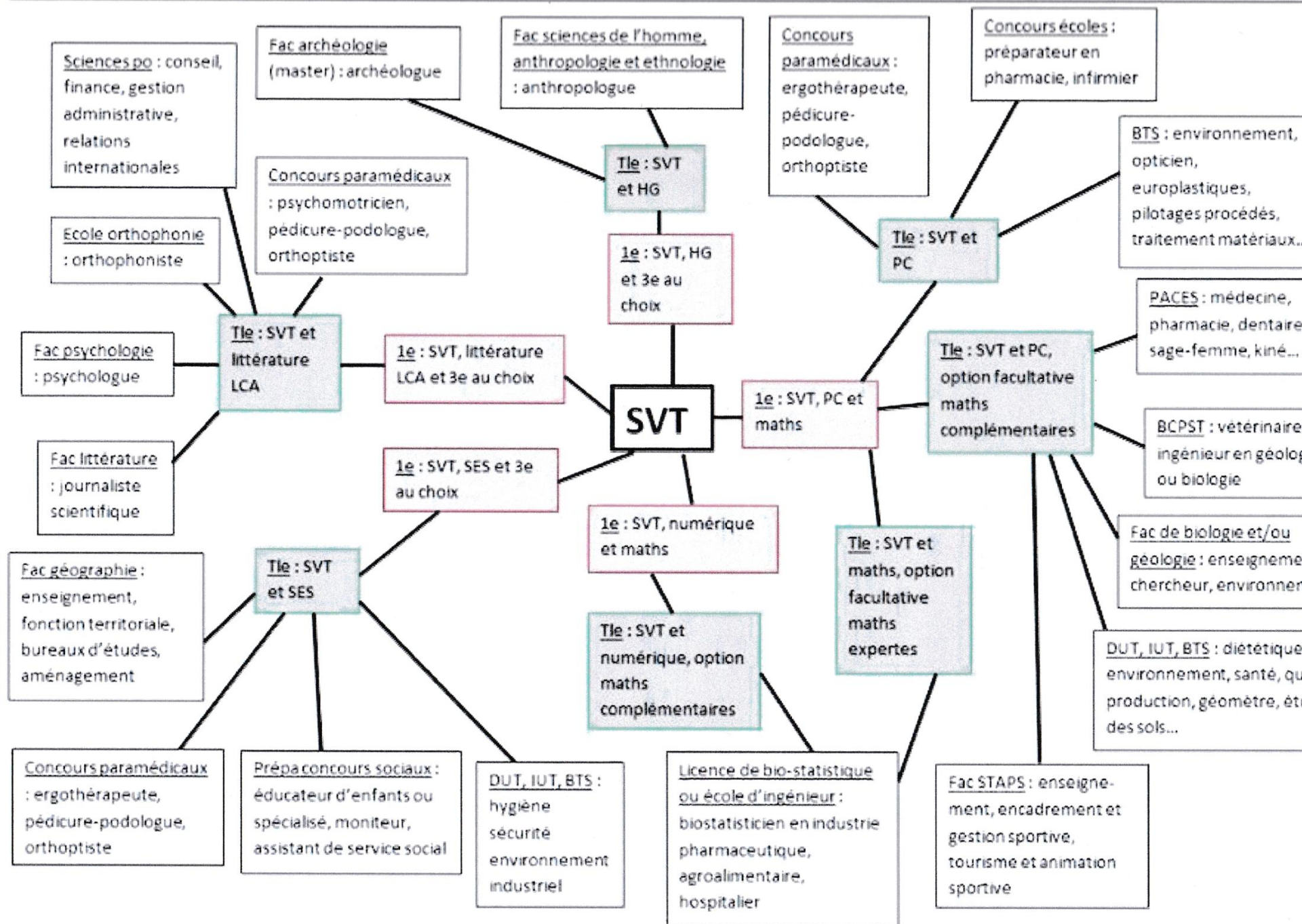
TESTS MÉTIERS # JOBS ÉTUDIANTS # VACANCES SCOLAIRES + Tests spécialités

Quelles études après la spécialité SVT ? Quels sont les débouchés ?

La spécialité SVT est particulièrement recommandée si vous vous destinez aux domaines suivants :

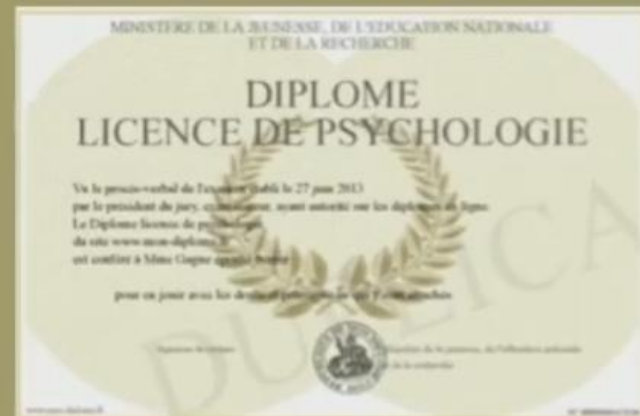
- Santé et social : professions médicales et paramédicales, vétérinaires, biostatistiques, bio-informatiques, professions liées à l'hygiène et à la sécurité;
- Recherche, ingénierie et professorat en biologie et géologie : professions liées à la géologie, à la prospection et à l'exploitation des ressources naturelles, à l'aménagement du territoire, à la recherche, à l'enseignement;
- Alimentation et environnement : professions liées à l'architecture et à l'urbanisme, professions liées à l'environnement, à l'agronomie et à l'agriculture, ou encore à la diététique;
- Sport : professions liées au sport, éducateurs spécialisés.

Aide pour l'orientation suite à la réforme du lycée de 2019



La spécialité SVT:

Pour les licences STAPS et de Psychologie



La spécialité SVT:

Pour les licences:

- enseignement
- Recherche fondamentale
- Bioinformatique
- Environnement
- Géologie
- Journalisme scientifique
- Ecologie, éthologie...



La spécialité SVT:

- Pour des BTS et des BUT en génie biologique**
- Diététicien**
 - Technicien de laboratoire**
 - Paramédical, sanitaire et social**
 - Métier de l'environnement**



La spécialité SVT:

Pour les CPGE BCPST et les prépas intégrées

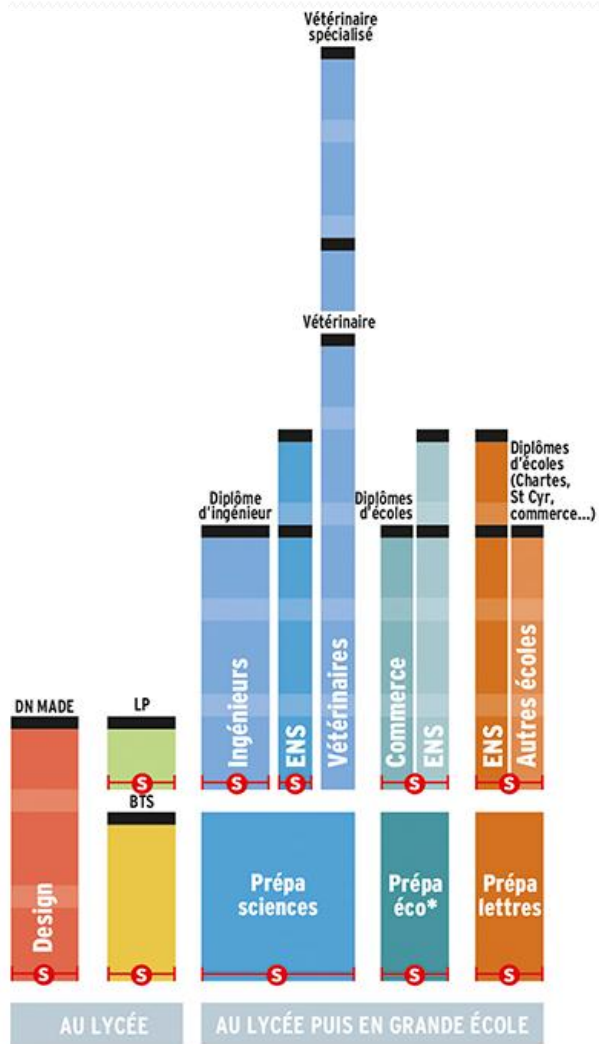
Pour la PASS santé et les études de médecine

Etudes vétérinaires

Ingénieurs



- 12
- 11
- 10
- 9
- 8
- 7
- 6
- 5
- 4
- 3
- 2
- 1



DNSEP : diplôme national supérieur d'expression plastique
 DSAA : diplôme supérieur d'arts appliqués
 DSCG : diplôme supérieur de comptabilité et de gestion
 DUT : diplôme universitaire de technologie
 ENS : école normale supérieure
 HMONP : habilitation à l'exercice de la maîtrise d'œuvre
 en son nom propre

CPGE scientifiques (BCPST)

■ **BCPST : biologie, chimie, physique et sciences de la Terre**



Intérêts de l'élève

Biologie, géologie et démarches associées



Souhaits de poursuite d'études

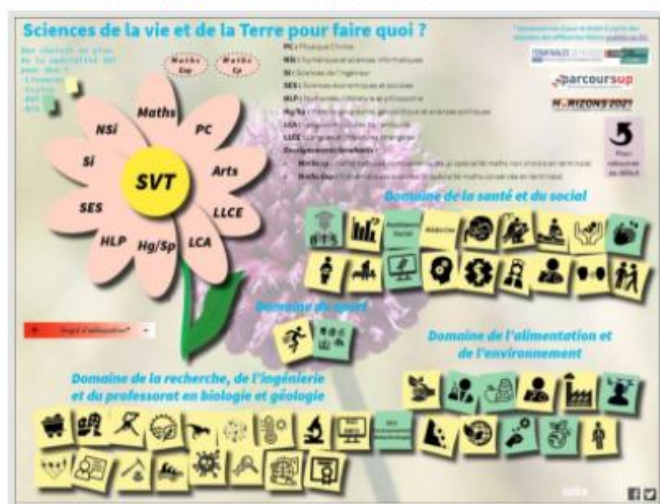
Écoles vétérinaires, écoles d'agronomie et de géologie, écoles d'ingénieurs, écoles normales supérieures, etc.



Enseignements incontournables

- **mathématiques**
- **physique chimie**
- **sciences de la vie et de la Terre** ou **biologie écologie**

Pour lever les doutes: un outil utile développé par l'APBG, réalisé en tenant compte des conseils de Parcoursup (bonne caution)



Afin d'aider les élèves dans leur choix d'enseignements de spécialité, l'APBG propose un document interactif évolutif qui permet de montrer l'étendu des filières dans le domaine des Sciences de la vie et de la Terre et d'indiquer les spécialités adéquates pour réussir dans ces voies.

Cette « **fleur pour l'orientation** » tient compte principalement des attendus de Parcoursup et s'adaptera à leur évolution. Elle a été réalisée après une consultation auprès d'universitaires, de collègues et de professionnels de l'orientation.

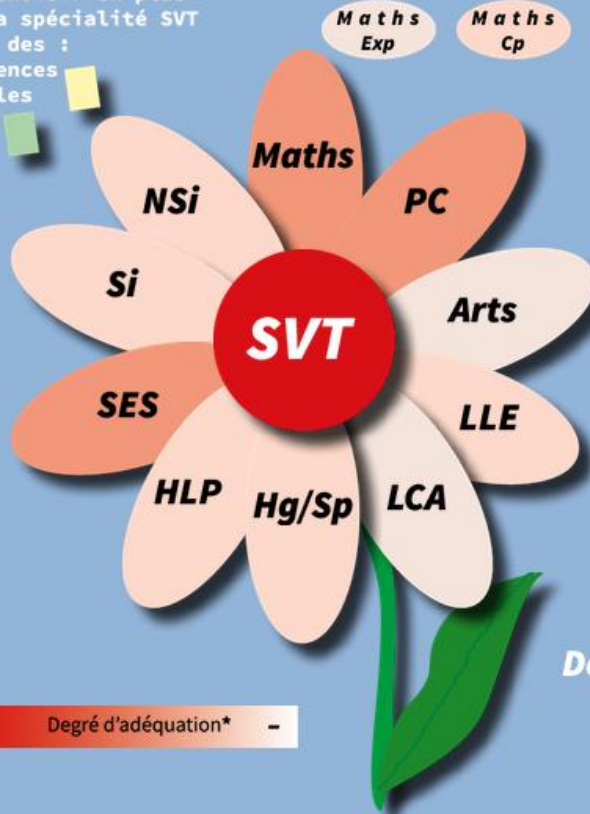
<http://www.apbg.org/2020/01/02/une-fleur-pour-orientation/>

http://ent-apbg.org/orientation_docs/0001.html

Sciences de la vie et de la Terre pour faire quoi ?

* Document évolutif établi à partir des attendus des différentes filières **HORIZONS 2021** **SECONDES 2018/2019**
CHOISIR SES PARCOURS DE SPÉCIALITÉ EN SECONDE ÉTAPES À LA CARTE Pour connaître tous les détails

Que choisir en plus de la spécialité SVT pour des :
 -Licences
 -Ecoles
 -DUT
 -BTS



- PC** : Physique Chimie
- NSi** : Numérique et sciences informatiques
- Si** : Sciences de l'ingénieur
- SES** : Sciences économiques et sociales
- HLP** : Humanités, littérature et philosophie
- Hg/Sp** : Histoire géographie, géopolitique et sciences politiques
- LCA** : Langues et cultures de l'antiquité
- LLE** : Langues et littératures étrangères

Interviews de scientifiques qui expliquent leur cursus dans le domaine des SVT
 Cliquez sur le code!



Les formations paramédicales

- Aide-soignant/Aide-Soignante
- Ambulancier/Ambulancière
- Assistant/Assistante dentaire
- Audioprothésiste
- Auxiliaire de puériculture
- Diététicien/Diététicienne
- Ergothérapeute
- Manipulateur/Manipulatrice en électroradiologie médicale
- Opticien lunetier/Opticienne-lunetière
- Orthophoniste
- Orthoprothésiste
- Orthoptiste
- Ostéopathe
- Pédicure-podologue
- Podo-orthésiste
- Préparateur/Préparatrice en pharmacie
- Prothésiste dentaire
- Psychomotricien/Psychomotricienne
- Puériculteur/Puéricultrice
- Secrétaire médical



Possible avec BAC ST2S

Pour en savoir plus, cliquez!

Retour

et du social

Alimentation et bien-être



Domaine de la recherche, de l'innovation et du professorat en biologie et SVT

QUELLES ASSOCIATIONS DE SPÉCIALITÉS AVEC LA SPÉ SVT ?

AVEC DES SPÉCIALITÉS SCIENTIFIQUES :

- MATHS
- PHYSIQUE-CHIMIE
- SNI (sciences du numérique et de l'informatique)

Concours paramédicaux
BTS / DUT
PACES

Fac biologie, géologie

Fac STAPS

FAC biostatistique

Classes préparatoires aux grandes écoles : BCPST

...

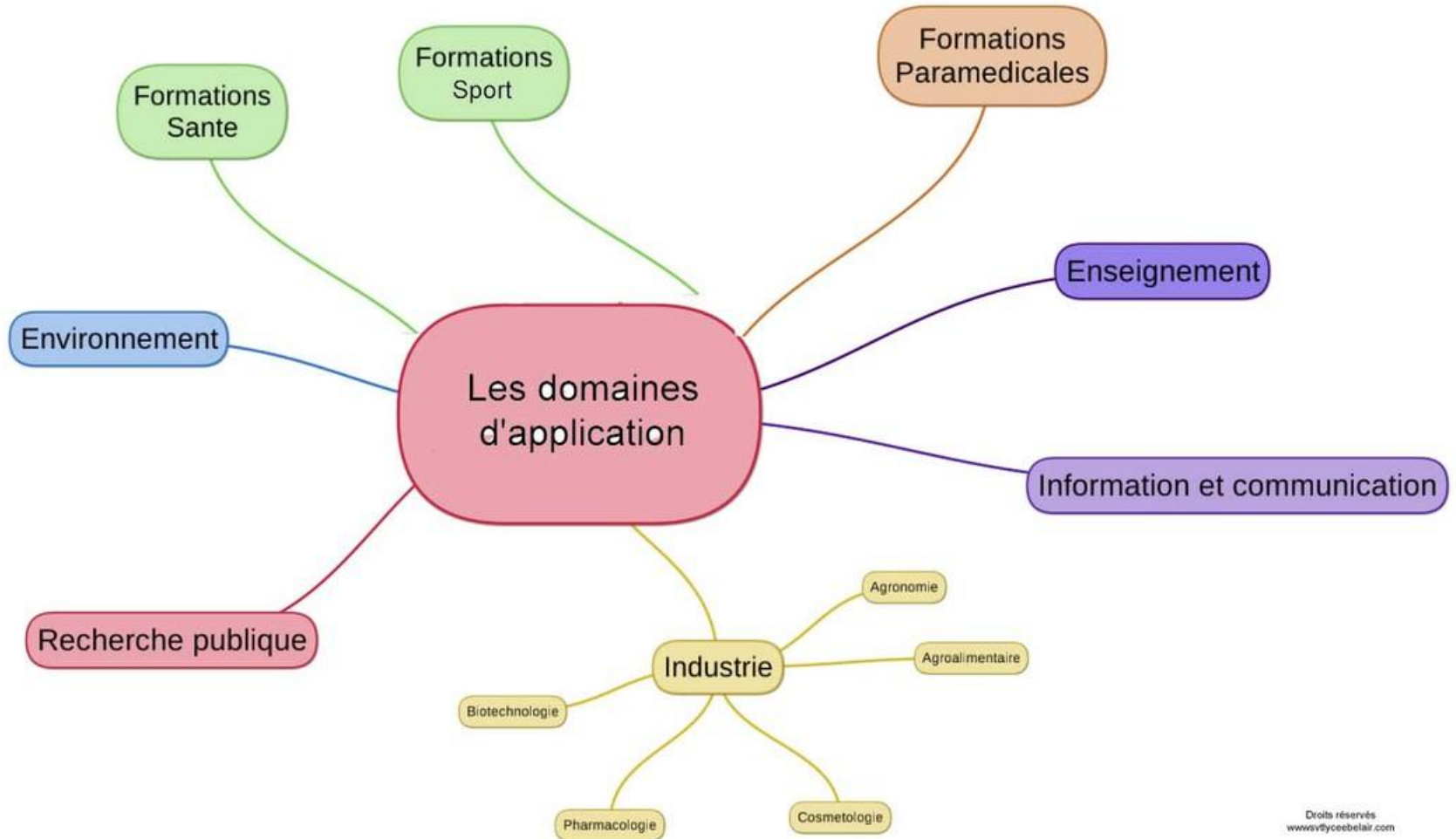
QUELLES ASSOCIATIONS DE SPÉCIALITÉS AVEC LA SPÉ SVT ?

AVEC DES SPÉCIALITÉS NON SCIENTIFIQUES :

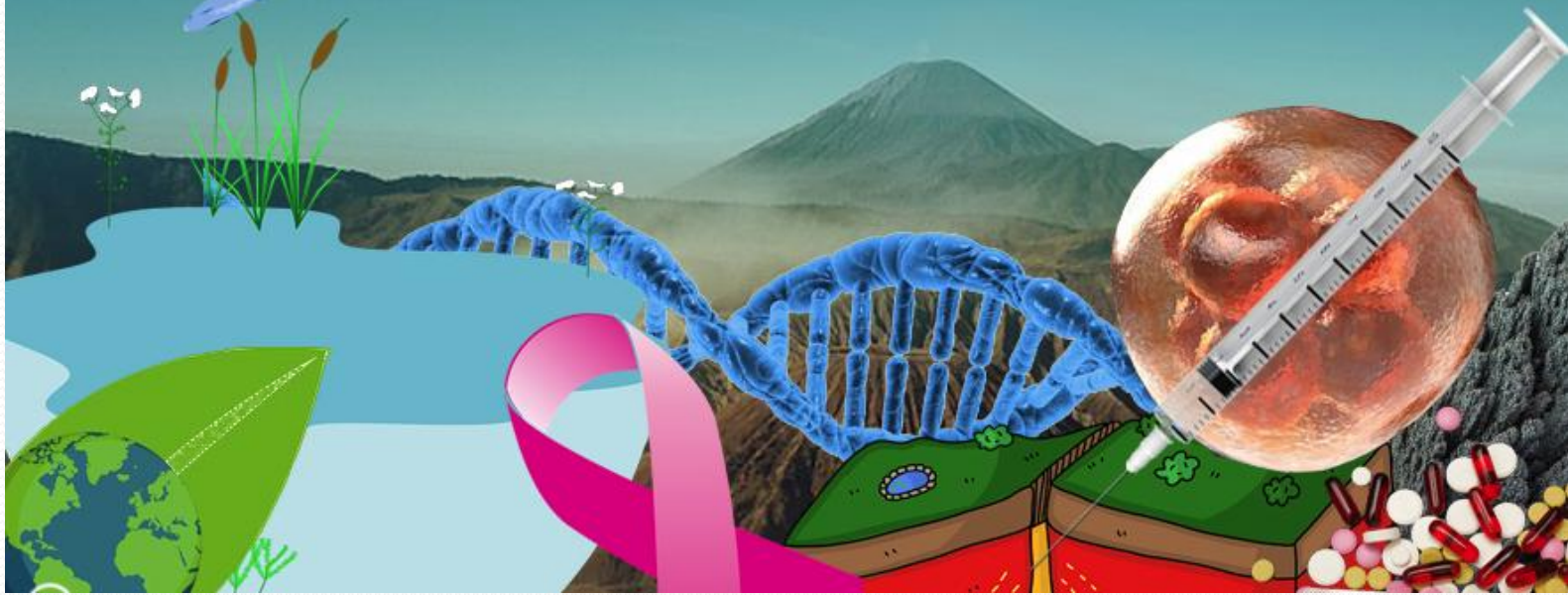
- SES
- HG
- ANGLAIS
- PHILO

- Concours sociaux
- Concours paramédicaux
- Ecole d'infirmier
- Ecole d'orthophonie
- BTS / DUT
- Ecole de journaliste
- Fac de :
 - Droit
 - Histoire
 - Géographie
 - Psychologie
- ...

Que faire avec une spécialité SVT ?



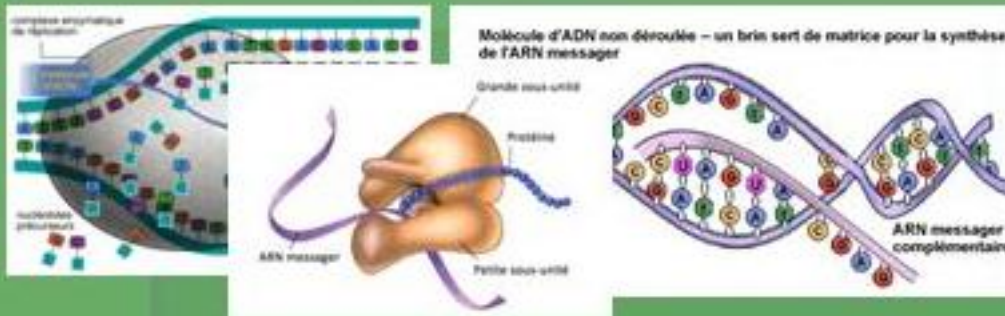
PROGRAMME 1ère SPÉCIALITÉ SVT



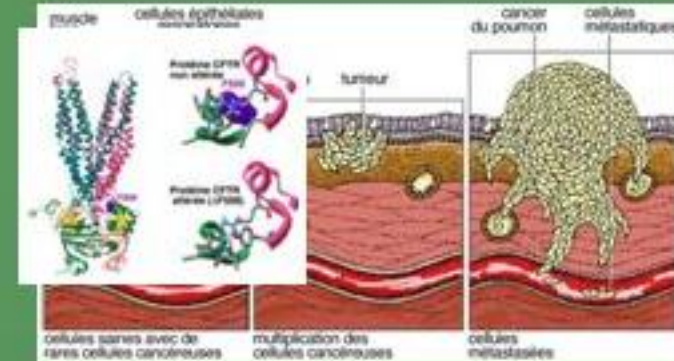
https://www.youtube.com/watch?v=o_cwBwKnpLE

Thème 1: Génétique

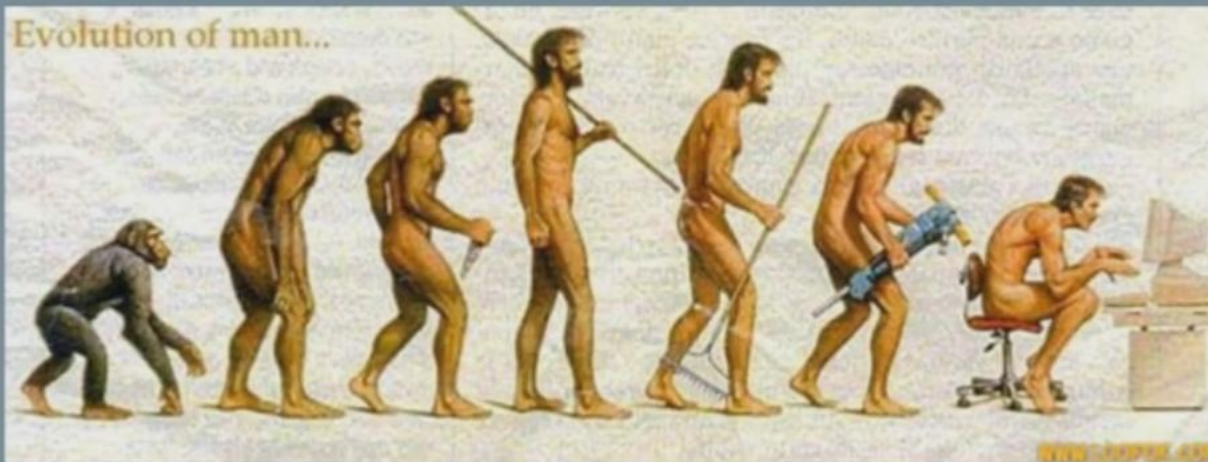
Expression, stabilité et variation du patrimoine génétique



Variation génétique et santé



Et aussi, l'histoire de l'Homme lue dans son génome



Thème corps humain et santé




VAINCRE la mucoviscidose

La mucoviscidose est une maladie invisible. D'origine génétique, elle détruit progressivement les poumons et le système digestif. Elle entrave la vie des enfants et des adultes.

REJOIGNEZ LE COMBAT, FAITES UN DON

VAINCRE LA MUCOVISCIDOSE

La structure et le fonctionnement des enzymes



ENZYME

Substrate

Active Site

CREATED USING POWTOON



La résistance aux antibiotiques

LA SOLUTION :
Mieux utiliser nos antibiotiques

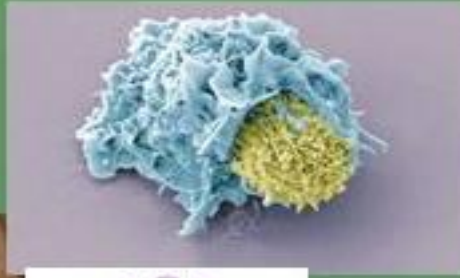
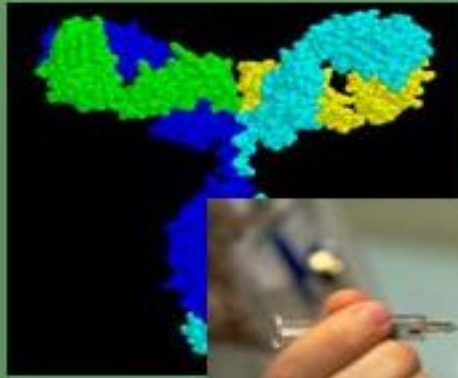
Les cancers

Qu'est-ce qu'une cellule cancéreuse ?

Influence des facteurs génétiques et environnementaux à l'origine des cancers



Le maintien de l'intégrité de l'organisme

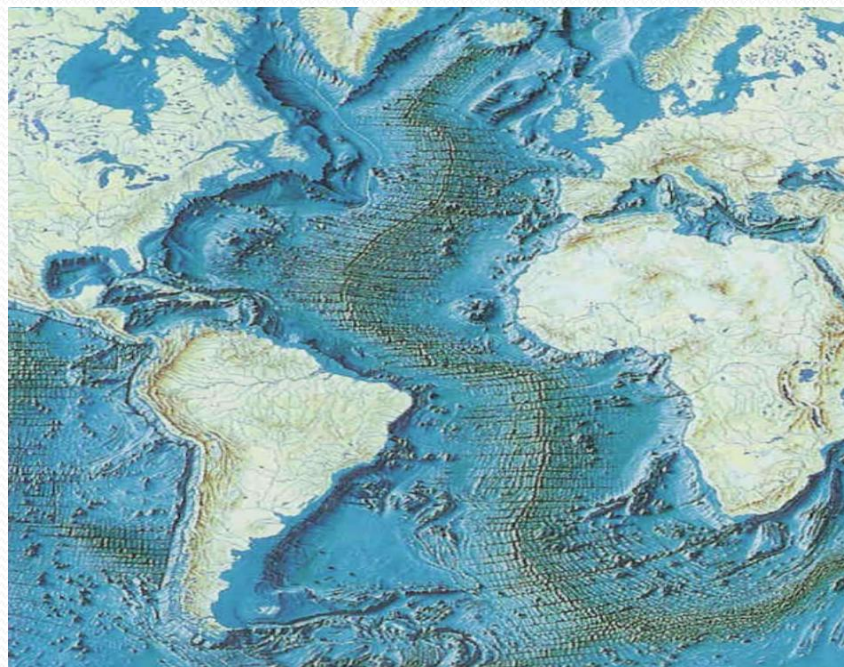
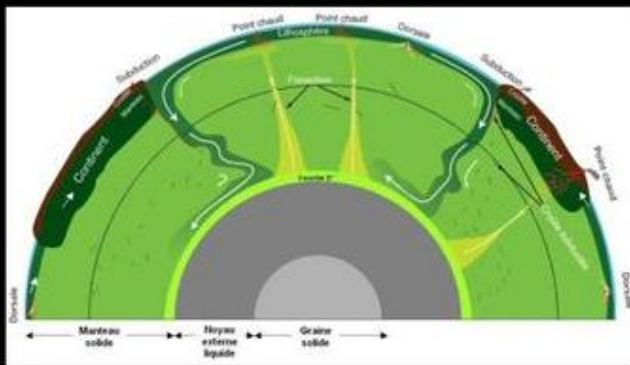


Ou comment l'organisme se protège-t-il des agents infectueux?

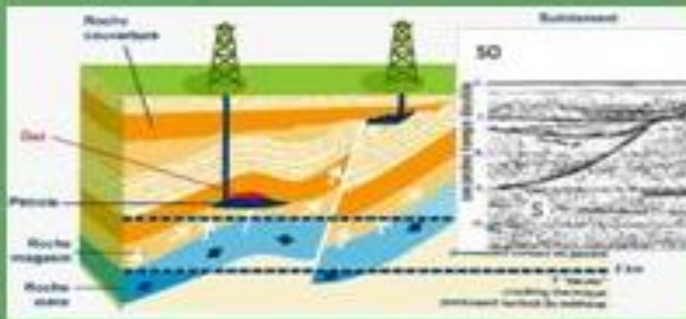


Thème 3: Géologie et enjeux planétaires

LA DYNAMIQUE INTERNE DE LA TERRE



Tectonique des plaques et géologie appliquée



ENJEUX PLANÉTAIRES CONTEMPORAINS

*La biosphère et le cycle de la matière.
Rayonnement solaire et énergies fossiles.
Le développement durable.
Le sol et l'agriculture.*

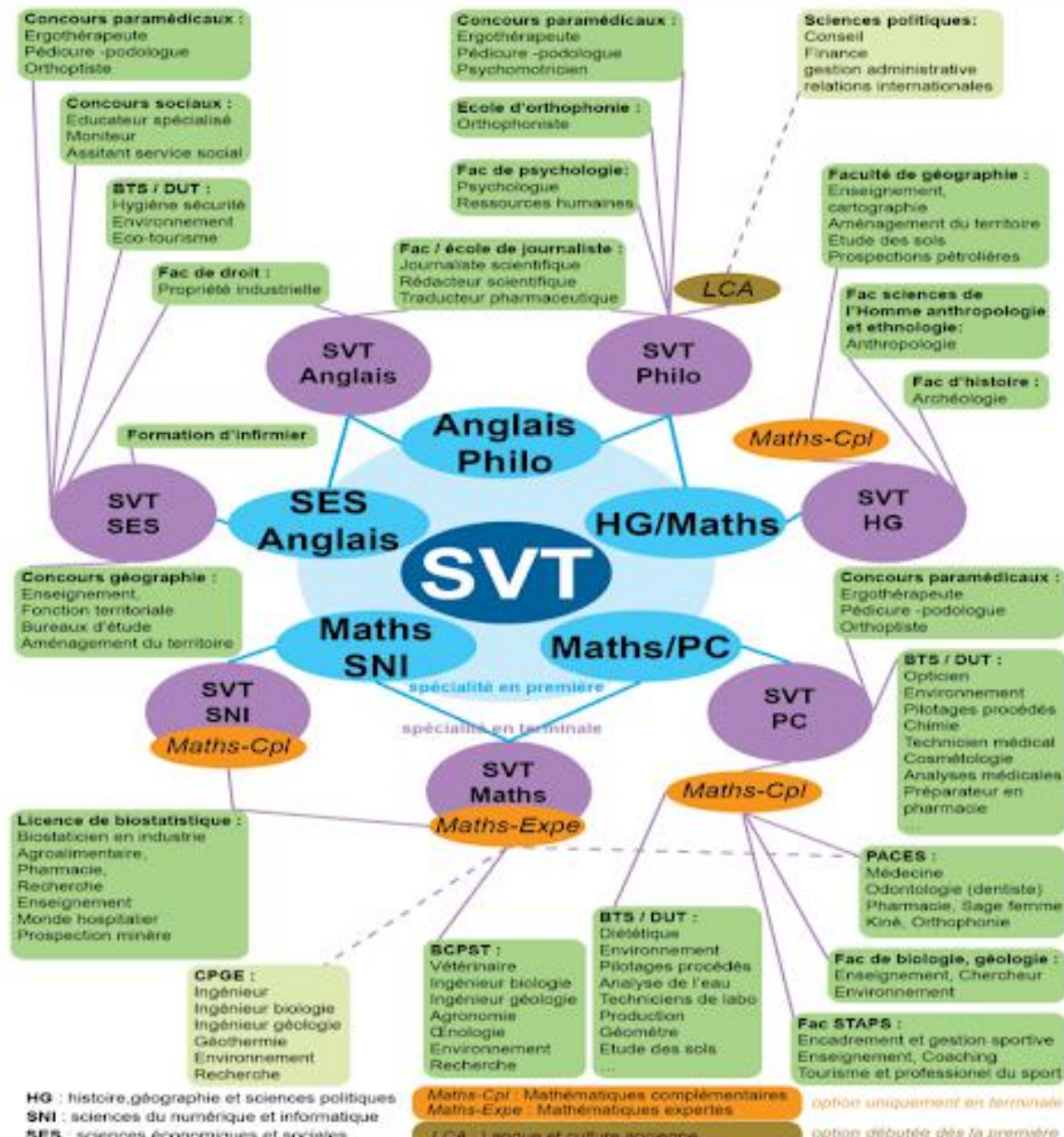


1

La dynamique des écosystèmes

2

Les services rendus par les écosystèmes



HG : histoire, géographie et sciences politiques
SNI : sciences du numérique et informatique
SES : sciences économiques et sociales

Maths-Cpl : Mathématiques complémentaires
Maths-Expe : Mathématiques expertes
LCA : Langue et culture ancienne

option uniquement en terminale
 option débütée dès la première